



Общество с ограниченной ответственностью «Газпром межрегионгаз Санкт-Петербург»
(ООО «Газпром межрегионгаз Санкт-Петербург»)

**Инструкция по настройке АТМ
модемов iRZ АТМ3, АТМ2
(для действующих модемов)**

Санкт-Петербург
2025

Шаг 1.

Определите версию прошивки модема.

(обозначена на этикетке с обратной стороны модема)



Версия прошивки модема

12.01

Шаг 2.

Скачайте программу ATM CONTROL на компьютер.

Для настройки модема с версией прошивки **ниже 12.0** используйте версию программы ATM CONTROL 5.0 https://www.radiofid.ru/getfile.php?file=upload/files/atm_control/ATM_Control_setup_v5.0.exe

Для настройки модема с версией прошивки **выше 12.0** используйте версию программы ATM CONTROL 12.01 https://www.radiofid.ru/getfile.php?file=upload/files/atm_control/ATM_Control_setup_v12.01.0305.exe

Шаг 3.

Подключите модем к компьютеру.

Подключите модем к компьютеру с помощью кабеля Mini USB.

Тонким предметом нажмите кнопку, расположенную рядом с лотком, для каждого SIM-лотка.

Выдвиньте из модема оба лотка для SIM-карт (Рис. 1, можно не вынимать целиком).

Рис.1



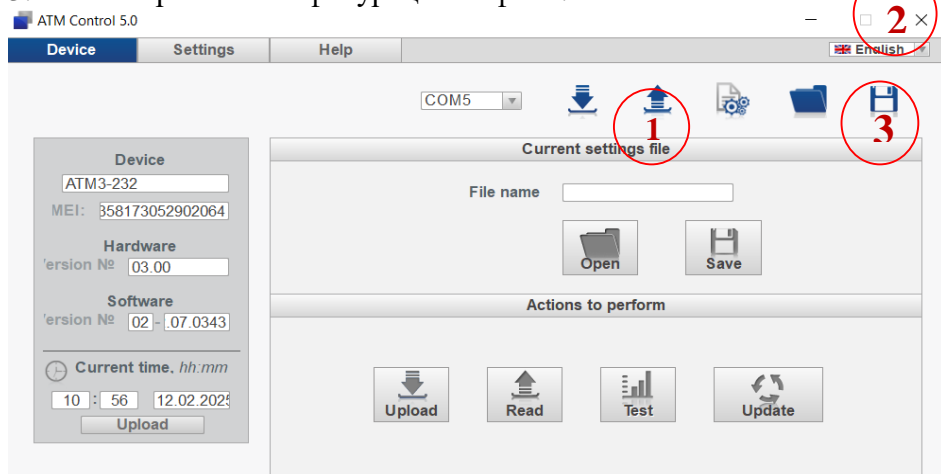
на лицевой стороне модема
загорятся два зелёных индикатора

Шаг 4.

Запустите программу ATM CONTROL.

Программа автоматически определит тип (модель) модема и его IMEI (серийный номер).

1. Считайте текущую конфигурацию модема, для этого нажмите стрелочку.
2. Выберите язык «Русский».
3. Сохраните конфигурацию в файл.



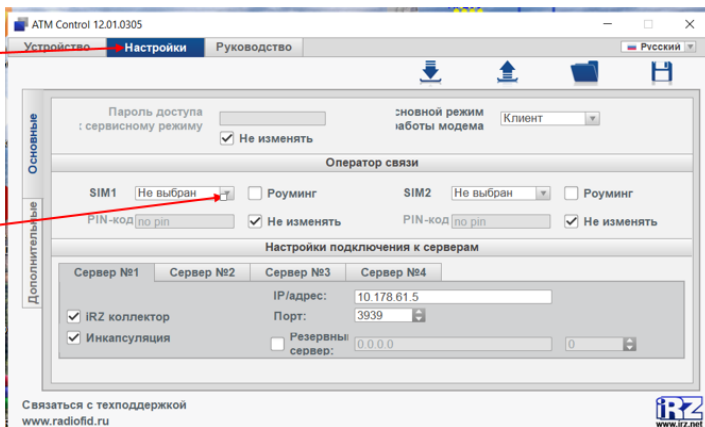
Внимание!

Перед внесением изменений необходимо выполнить все указанные действия, если этого не сделать, можно случайно обнулить важные параметры, которые уже в нём записаны!

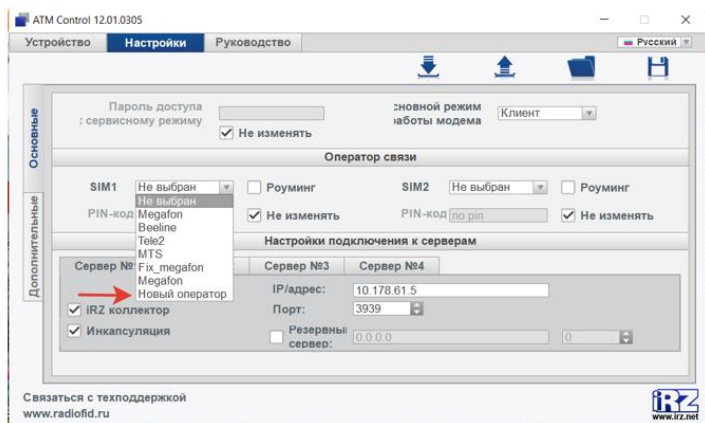
Шаг 5. Настройте меню «Оператор связи»

Перейдите в меню
Настройки

В меню **Оператор связи** в пункт «SIM1» задайте параметры связи для оператора.

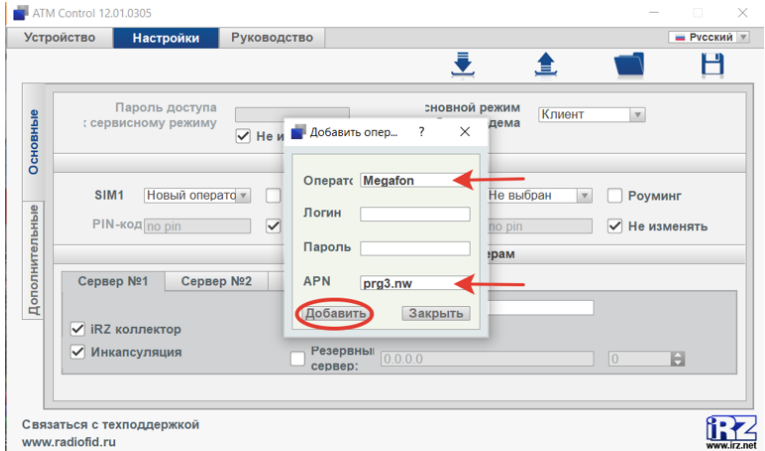


В открывшемся меню
выберите **Новый оператор**



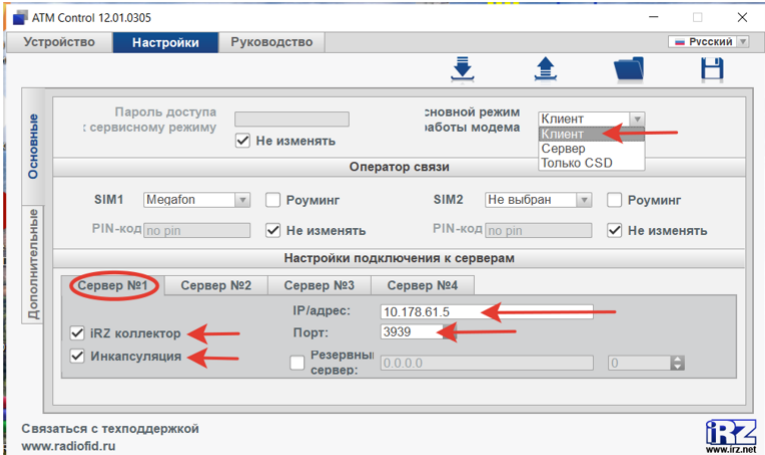
Заполните необходимые поля по образцу
 В поле Оператор впишите **Megaфон** или **MegaфонMRG** (чтобы не путать)
 В поле APN впишите **prg3.nw**

И нажмите кнопку **Добавить**



Далее в SIM1 выберите созданного оператора
 В основном режиме работы модема выберите **Клиент**

Сервер №1 заполните в соответствии с образцом



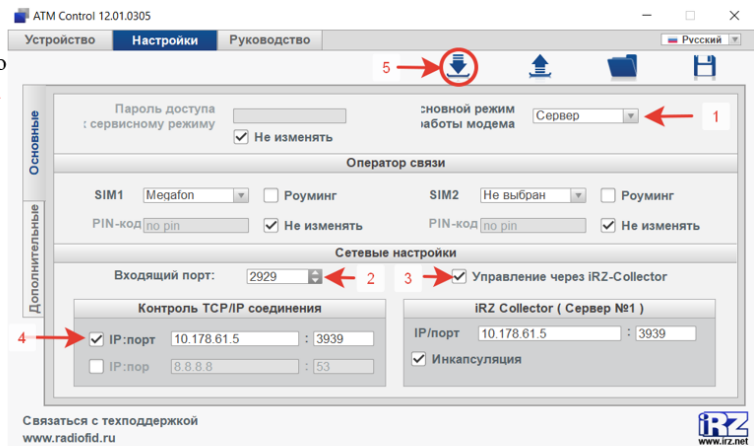
Далее в SIM1 выберите созданного оператора **Megaфон**

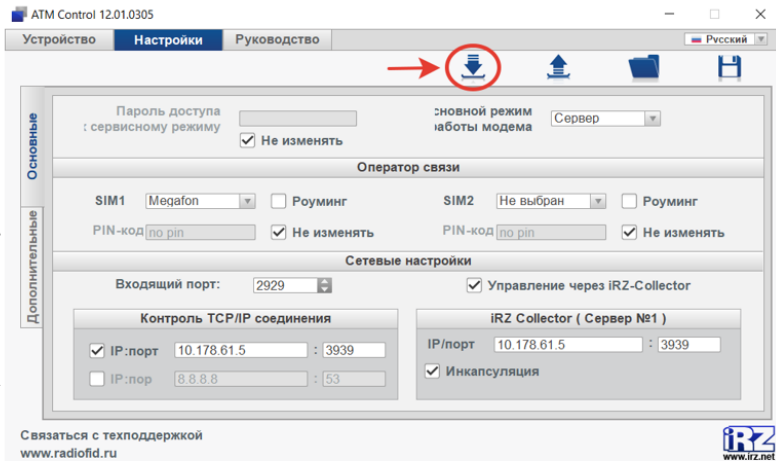
1. В основном режиме работы модема выбираем **Сервер**

2. В сетевых настройках введите параметры входящего порта: **2929**

3. Поставьте в Управлении через IRZ-Collector

4. Поставьте в IP:порт и введите **10.178.61.5** и **3939**





Запишите
настройки в
модем.

Вставьте SIM
карту в лоток 1.

Закройте оба
лотка.

Модем готов к
работе.

Внимание!

Указанный выше алгоритм настройки подходит к уже работающим модемам АТМ2 и АТМ3. Для этого в начале работы вы считали настройки, записанные ранее.

Для новых модемов необходимо прописывать параметры соединения во вкладке ДОПОЛНИТЕЛЬНО.